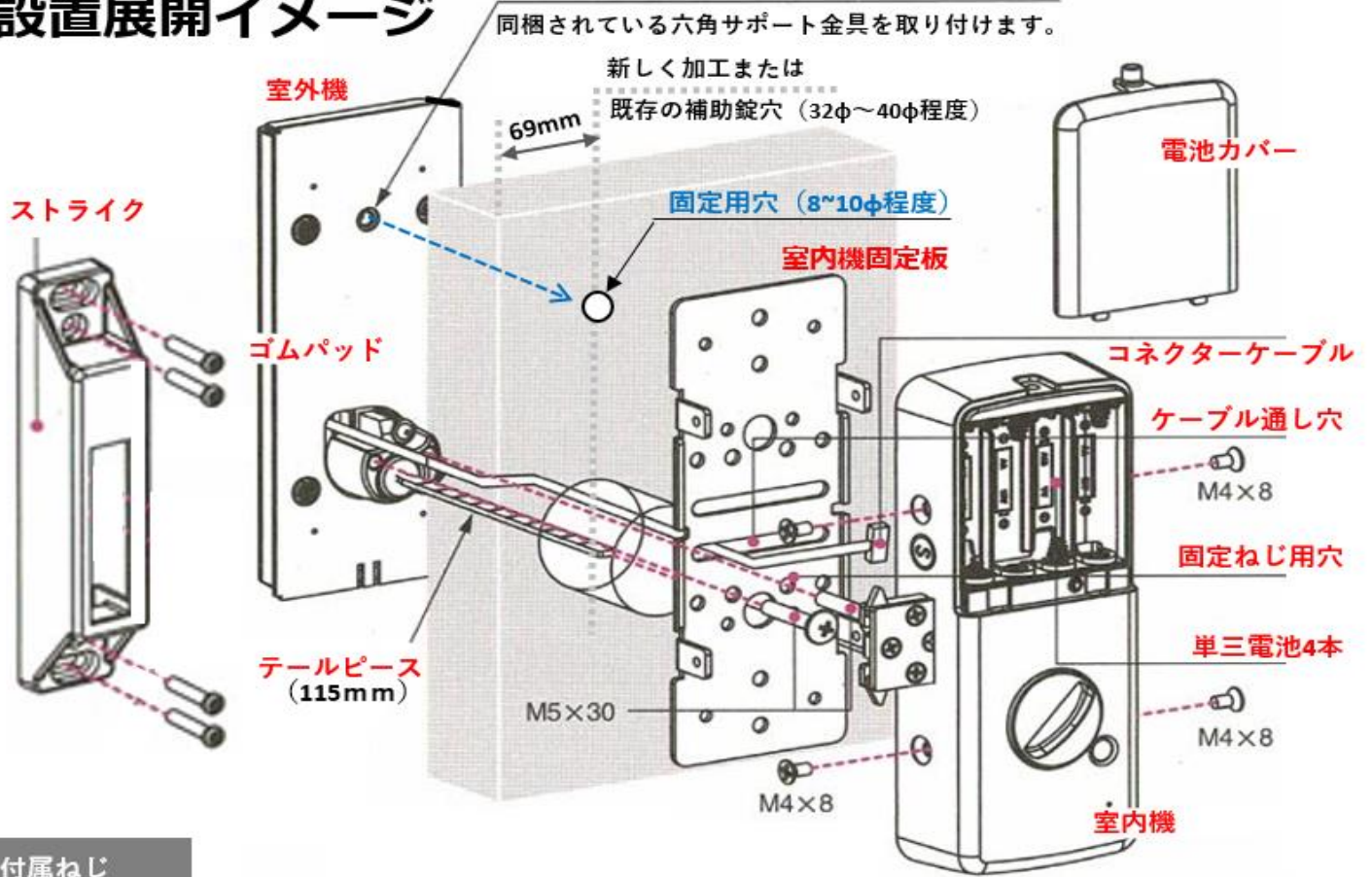


片開き 右引き 引き戸扉の説明になります。

設置展開イメージ



付属ねじ



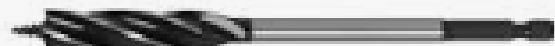
写真	用途	取り付け場所
	M5-20 1本 室外機 上部の位置決め	
	M5-40 3本 室内機プレートと 室外機のねじ止め	
	M5-30 3本 室内機プレートと 室外機のねじ止め	
	P4-20 8本 ストライクのねじ止め	
	M4-8 4本 室内機プレートと 室内機のねじ止め	

◆取り付けに必要な道具（ご自身でご用意ください。）



扉の材質に応じて選択

木製の扉



鉄、アルミ製の扉



いずれもドリルビット径は
8mmから10mm

※電動ドリル、ホルソー、ドリルビットをお持ちでない場合、セットになった「DD-01（デーデーゼロワン）」がございます。



◆製品内容物



〈室外機〉



〈室内機〉



〈ストライク〉



〈ストライクスペーサー〉



〈ICカード〉



〈単3電池〉



〈非常キー〉



トラスねじM5-40 3本
トラスねじM5-30 3本
皿ねじM4-8 4本
タッピングねじ 4-20 4本

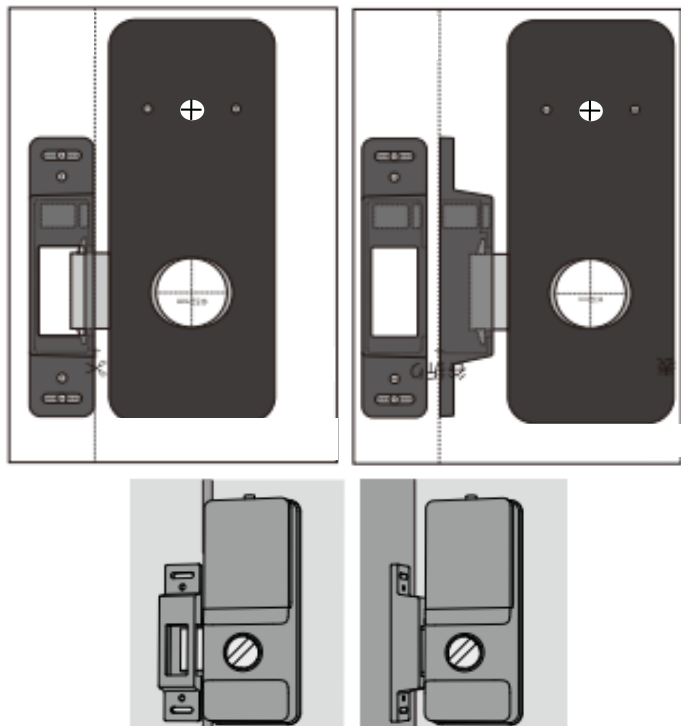
※商品は電子錠の機種により 個々の絵（デザイン）が異なります。

〈1〉 取付位置決め～取付穴加工

取り付ける位置を決め、マスキングテープで設置台紙を扉に貼ります。
ストライクと室内機をあてがいながら開閉確認を行います。

① 設置台紙の当て方

設置台紙は、必要に応じてカットしてご使用ください。 上下2か所 の穴の中心に、
ボールペンの先などで穴を開けておくとも後で印が付けやすくなります。



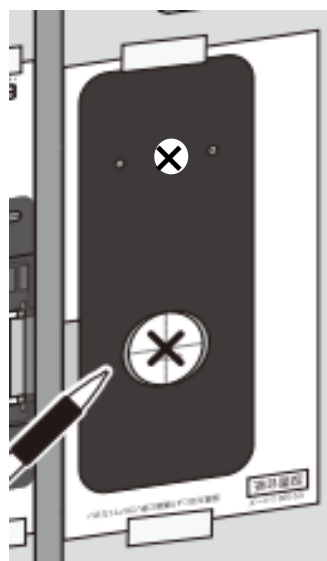
ドリルビット 8～10mm
(六角サポーター 実測6.5mm)
ホルソー 32φ～40φ



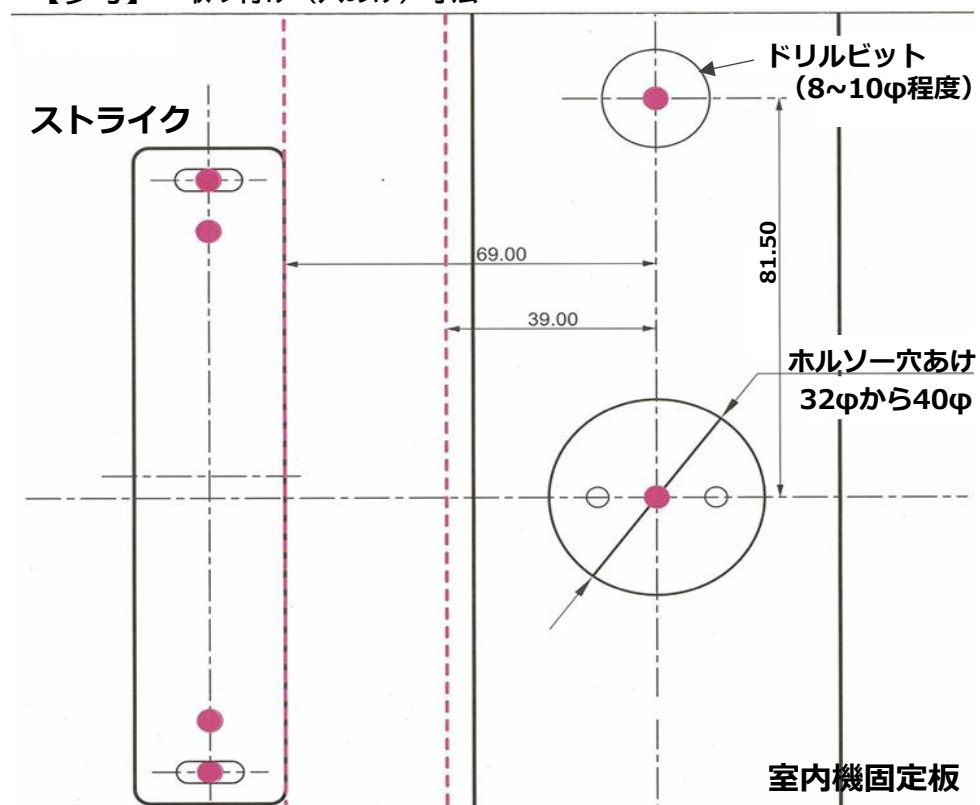
(参考資料：軸受けは実測29.6φ)

台紙を点線でカットし(ストライク部分と室内機部分を分離) マスキングテープで固定してください。ストライクと室内機を台紙に合わせて当てながらドアを開け閉めし、ストライクと室内機が干渉せず問題なく開閉できるか、デッドボルトを出し入れした際にストライクにきちんと収まるか等をチェックしてください。

② 穴を開ける場所の中心に印を付ける

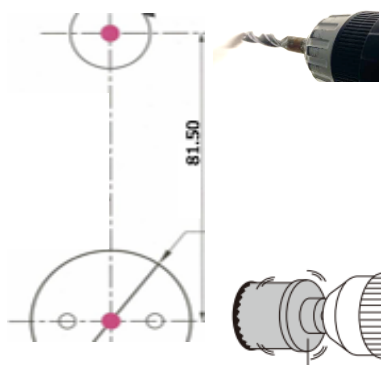


【参考】 取り付け(穴あけ)寸法



上下2か所 の穴の中心に印を付けます。ネジ穴を開ける必要がある場合はネジ位置にも印を付けますが、後ほど位置を微調節する可能性があります。ネジ留めをする直前まで、穴を開けないようにしてください。

③ 印に合わせて穴を開ける



ドリルビット 8~10mm

取り付け位置を決定したら、印に合わせて穴を開ける。

上下2か所 の室外機取り付け穴

ホルソー 32φ~40φ

・ストライク取り付け用ネジ穴（必要に応じてドリルで穴を開けてください。）
開けた穴のエッジ部分にヤスリをかけて滑らかにしておくこと、設置しやすくなります。

〈2〉 室外機、室内機の取付

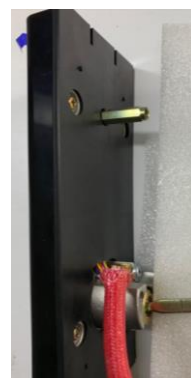
■ 室外機に六角サポーターを取り付けます。



上部の穴

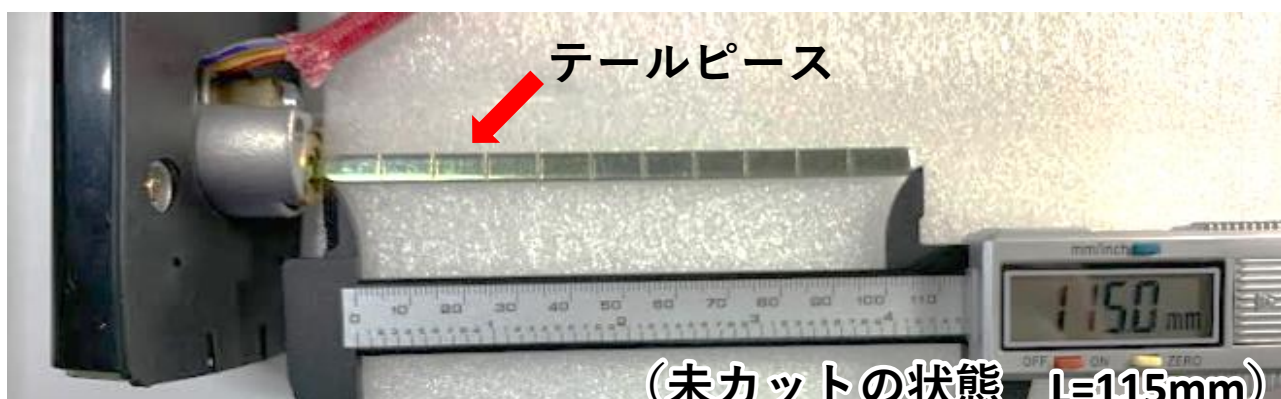


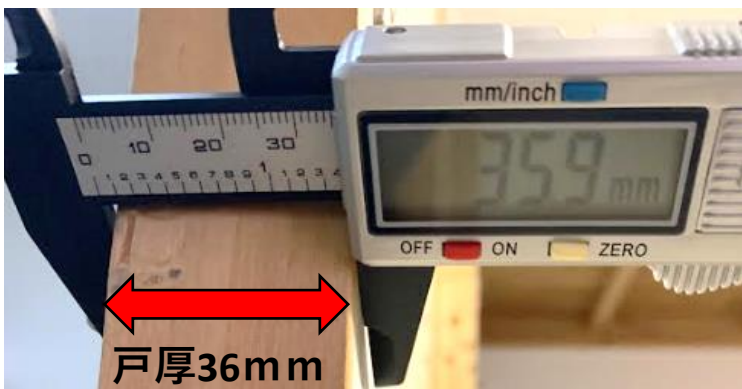
六角サポーター



完了

■ 戸厚に合わせて テールピースをカットします。

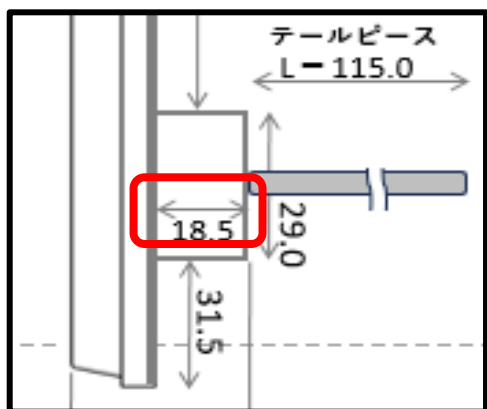




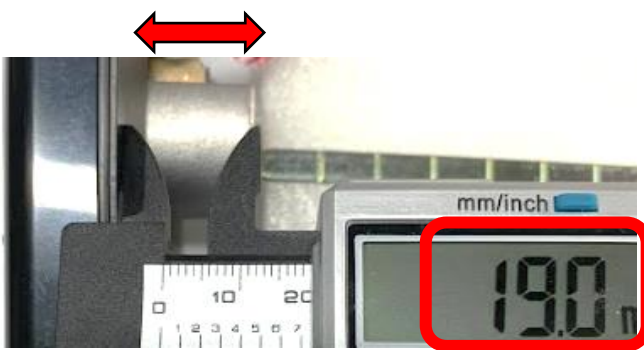
【参考】

今回は戸厚が36mmです。
テールピースのカット寸法
を決めます。

■ 室外機「軸受け」厚み寸法



図面上：18.5mm



軸受け実測値： 19mm

■ 室内機 テールピース挿入穴の奥行

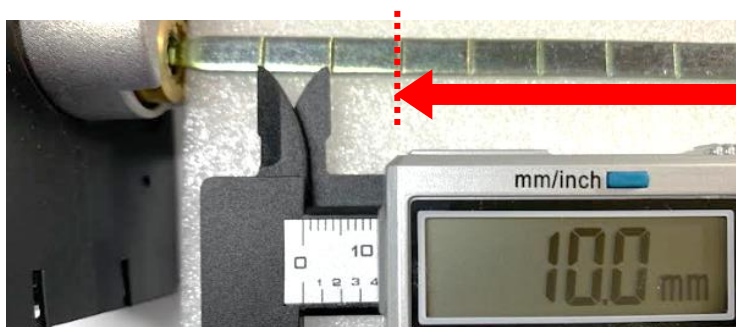


テールピースは、約20mmまでは差し込み可能

■ 今回のカット寸法

戸厚36mm + 室内機挿入穴20mm = 最大奥行56mm

最大奥行56mm - 軸受け19mm = カット最長寸法37mm
となります。



30mmでOK。

3つ目の目安線を糸鋸
などでカットします。

(10mmピッチで目安線が入ってます。)



テールピースカット完了



■室外機と室内機固定板を貼り合わせてネジで固定します。

①ケーブルを通す

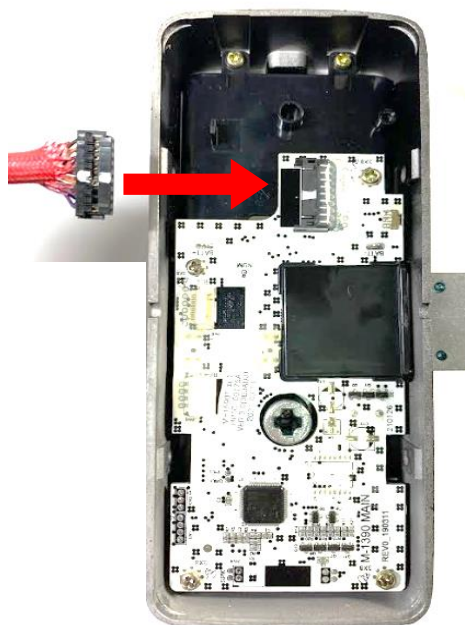
固定板の長穴が小さいため、ケーブルを通す際ケーブルに傷をつけないよう十分に気を付けてください。



②室外機と室内機固定板の水平垂直を確認しながら3か所のネジを締めてください。

3か所のネジ締めが均等になるよう、3か所を巡回しながらネジ締めを行います。

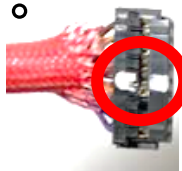
(3か所のネジ締めが均一になったら終了)



■ケーブルを室内機のコネクタに差し込みます。

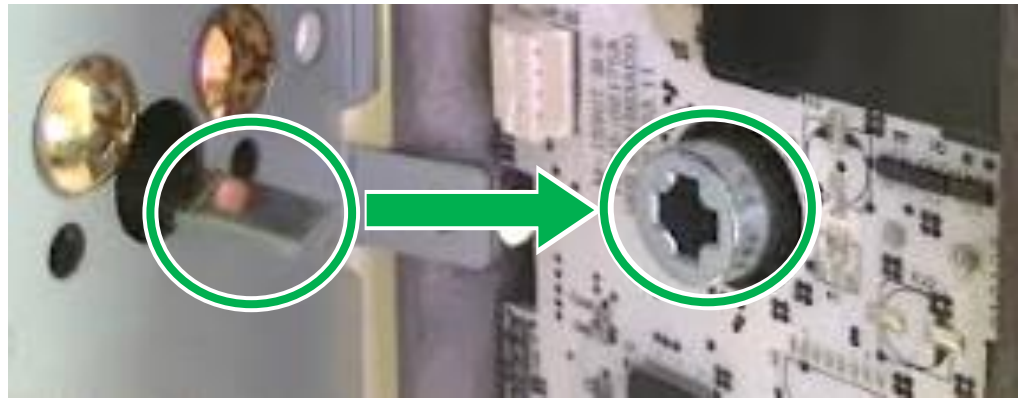
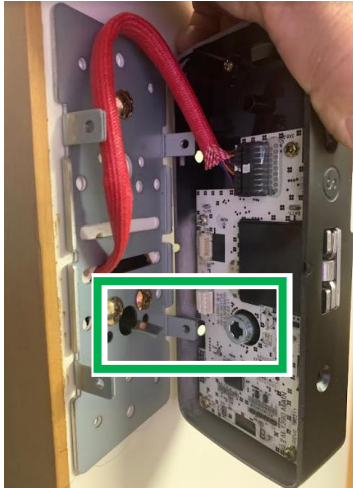
※コネクタの向きに注意してください。

間違い防止に白マークを付けてあります。



■室内機を固定板に被せてネジで固定します。

テールピースを室内機に差し込みます。



【被せる際のご注意】

ケーブルの挟み込みに十分注意してください。

※室内機内に収まらなると破線となり故障の原因になります。

左右2か所のネジで固定します。

※4か所のネジが締められず浮いている場合はテールピースのカット寸法が間違っているかもしれません、再確認願います。

問題なければ、ここまでで「ほぼ完了」です。

電池を入れる前に最終確認！

非常キーを挿してデッドボルトが軽く回るか確認してください。

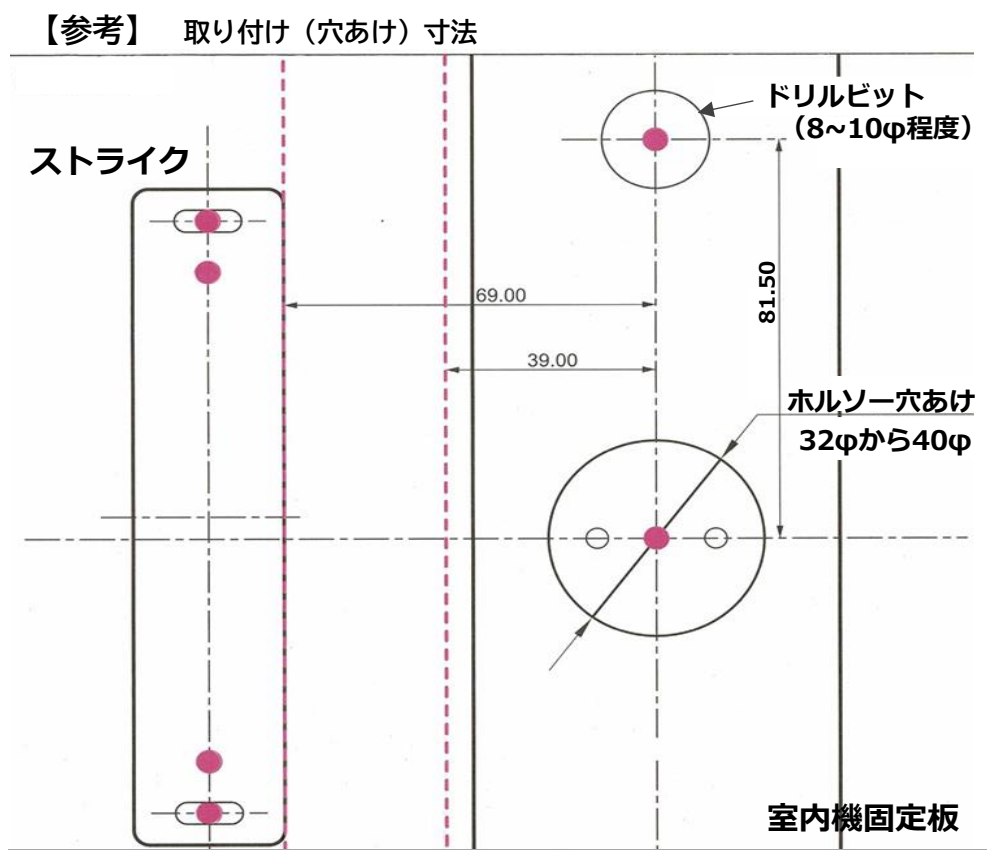


軽く回れば「完了」です。

【非常キーが回らない時】

※軽く回らないときは室内機と室外機の「軸ずれ」が要因です。再調整してください。

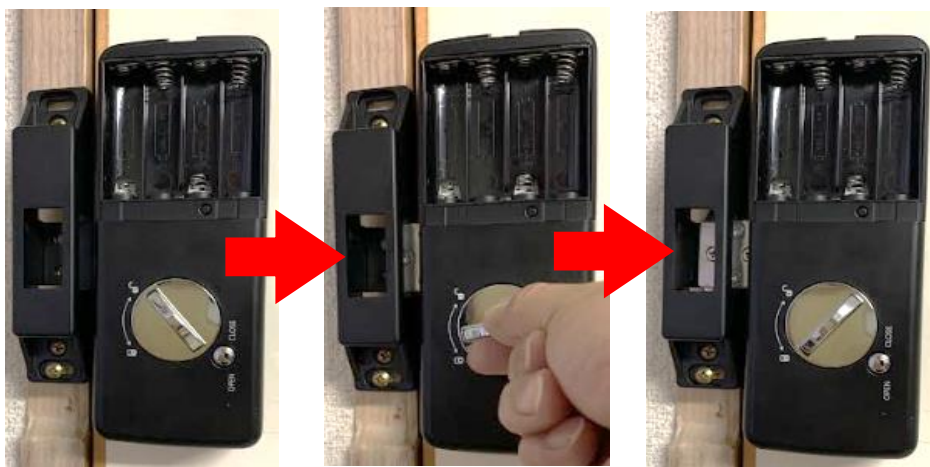
〈3〉 ストライクの取付



ストライクをネジで固定する。

〈4〉 取り付け完了

デッドボルトがストライクにきちんと収まっていることを確認してください。



完了

【重要】

※取り付け完了後、必ずドアを開けた状態で、登録・設定作業を行ってください。
※暗証番号の誤登録もあるため、登録後の動作テストもドアを開けた状態で行ってください。